

01-25



PRÄZISIONS-SPANNWERKZEUGE

HIGH PRECISION TOOLHOLDERS



ERRECI
SISTEMI PER PRODURRE



KATALOG CATALOGUE

AMPLIAMENTO HI-TECH MANDRINI 2025

Un'innovazione di prodotto di successo richiede una combinazione di creatività, ricerche di mercato, intuizioni dei clienti, competenze tecnologiche e una gestione efficace del progetto.

È guidata dal desiderio di soddisfare le esigenze dei clienti in continua evoluzione, di essere all'avanguardia rispetto ai concorrenti e di creare una crescita aziendale sostenibile.

All'interno troverete prodotti nuovi che saranno prodotti ed inseriti nel magazzino durante l'anno 2025.

TOOL HOLDER DIN 69871

- Mandrino ER DIN6499
- Mandrino MINI ER DIN6499
- Mandrino SKS
- Mandrino Forte serraggio
- Mandrino Idraulico design compatto
- Set Mandrino idraulico
- Mandrino a calettare con lubrificazione di testa

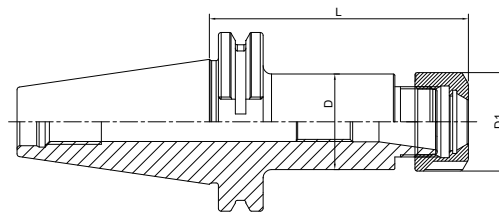
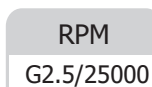
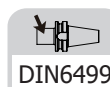
Tool Holder JIS B 6339

- Mandrino ER DIN6499
- Mandrino MINI ER DIN6499
- Mandrino SKS
- Mandrino Forte serraggio
- Mandrino Idraulico design compatto
- Set Mandrino idraulico
- Mandrino a calettare con lubrificazione di testa

Tool Holder DIN 69893 (ISO 12164) HSK-A

- Mandrino ER DIN6499
- Mandrino MINI ER DIN6499
- Mandrino SKS
- Mandrino Forte serraggio
- Mandrino Idraulico design compatto
- Set Mandrino idraulico
- Mandrino a calettare con lubrificazione di testa

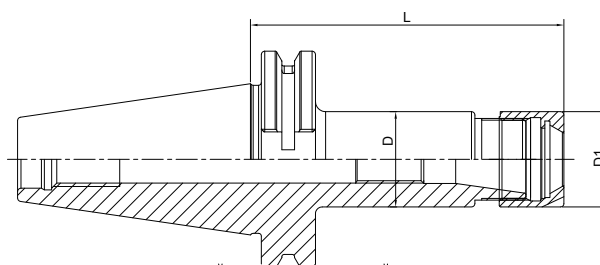
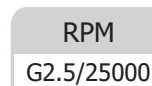
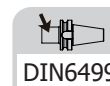
ER Collet Chuck



Code	Size	Capacity	D1	L	D	Euro
402.02.10G25	SK40-ER16-63	1-10	32	63	28	44,20
402.02.16G25	SK40-ER25-70	2-16	42	70	42	44,20
402.02.20G25	SK40-ER32-70	2-20	50	70	40	45,90
402.02.26G25	SK40-ER40-80	3-26	63	80	63	48,50
402.02.10.1G25	SK40-ER16-100	1-10	32	100	28	49,30
402.02.16.1G25	SK40-ER25-100	2-16	42	100	42	55,30
402.02.20.1G25	SK40-ER32-100	2-20	50	100	50	55,30
402.02.26.1G25	SK40-ER40-100	3-26	63	100	63	62,90

Versione aggiornata

ER MINI Collet Chuck

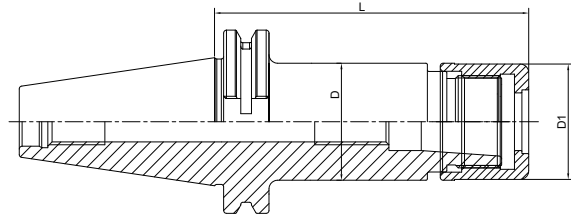


Code	Size	Capacity	D1	L	D	Euro
403.02.07.1	SK40-ER11M-100	1-7	16	100	16	93,50
403.02.07.2	SK40-ER16M-100	1-10	22	100	22	107,10
403.02.07.10.1	SK40-ER11M-160T	1-7	16	160	16	93,50
403.02.07.10.2	SK40-ER16M-160T	1-10	22	160	22	107,10

High Speed SKS Collet Chuck

SK

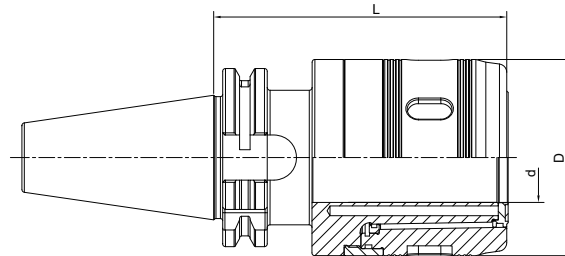
A ↗ ≤0.003	RPM G2.5/25000	AD
---------------	-------------------	----



Code	Size	Capacity	L	D	D1	Euro
402.03.10	SK40-SKS10-60	2-10	60	27.5	27.1	102,00
402.03.10.1	SK40-SKS10-90	2-10	90	27.5	27.1	109,65
402.03.10.2	SK40-SKS10-120	2-10	120	27.5	27.1	117,30
402.03.16	SK40-SKS16-60	3-16	60	40.6	40	103,70
402.03.16.1	SK40-SKS16-90	3-16	90	40.6	40	111,35
402.03.16.2	SK40-SKS16-120	3-16	120	40.6	40	119,00

Power Milling Chuck

A ↗ ≤0.008	RPM G6.3/15000	AD
---------------	-------------------	----



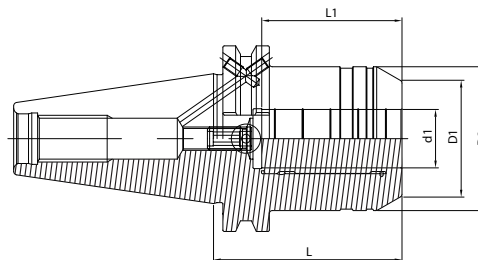
Code	Size	Capacity	d	D	L	Euro
403.64.20	SK40-HC20	3-16	20	50	85	192,95
403.64.32	SK40-HC32	3-25	32	72	105	203,15

Hydraulic Chuck, Power Design, version short

SK



A ↗ ≤0.003	RPM G2.5/25000	AD
---------------	-------------------	----



Code	Size	d1	D2	L	L1	G	Euro
403.H20C	SK40-HYP20-64.5	20	41	64.5	51	M8x1	247.10

Hydraulic Collet Set

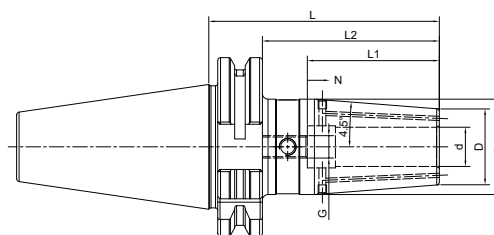


Code	Hydraulic chuck	Hydraulic Collet	key Size	Euro
403.H20SRD	SK40-HY20-80.5	HY20-6.8.10.12.16	5L	370.00

Shrink Fit Chuck, 4.5°, Coolant



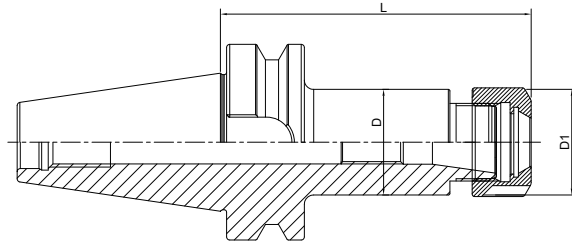
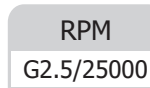
A ↗ ≤0.003	RPM G2.5/25000	AD/B
---------------	-------------------	------



Code	Size	d	L	D	D1	L2	L1	N	G	Euro
403.70.06.K	SK40-SF06-80K	6	80	21	27	60.9	36	10	M5	109,65
403.70.08.K	SK40-SF08-80K	8	80	21	27	60.9	36	10	M6	109,65
403.70.10.K	SK40-SF10-80K	10	80	24	32	60.9	42	10	M8x1	109,65
403.70.12.K	SK40-SF12-80K	12	80	24	32	60.9	47	10	M10x1	109,65
403.70.16.K	SK40-SF16-80K	16	80	27	34	60.9	50	10	M12x1	109,65
403.70.20.K	SK40-SF20-80K	20	80	33	42	60.9	52	10	M16x1	109,65

BRIGHTTOOLS
ER Collet Chuck

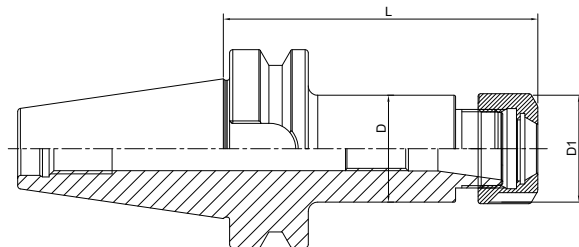
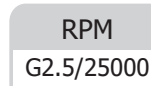
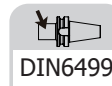
BT



Code	Size	Capacity	D1	L	D	Euro
405.02.10G25	BT40-ER16-70	1-10	32	63	28	44,20
405.02.16G25	BT40-ER25-70	2-16	42	70	42	44,20
405.02.20G25	BT40-ER32-70	2-20	50	70	40	45,90
405.02.26G25	BT40-ER40-80	3-26	63	80	63	48,50
405.02.10.1G25	BT40-ER16-100	1-10	32	100	28	49,30
405.02.16.1G25	BT40-ER25-100	2-16	42	100	42	55,30
405.02.20.1G25	BT40-ER32-100	2-20	50	100	50	55,30

Versione aggiornata

BRIGHTTOOLS
ER MINI Collet Chuck



Code	Size	Capacity	D1	L	D	Euro
406.02.07.1	BT40-ER11M-100	1-7	16	100	16	93,50
406.02.07.2	BT40-ER16M-100	1-10	22	100	22	107,10
406.02.07.10.1	BT40-ER11M-160T	1-7	16	160	16	93,50
406.02.07.10.2	BT40-ER16M-160T	1-10	22	160	22	107,10

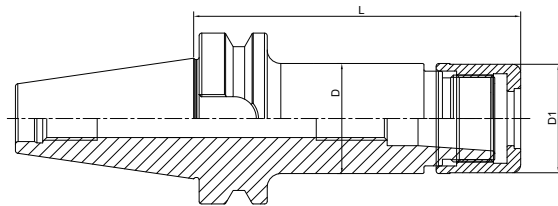
High Speed SKS Collet Chuck



A ↗
≤0.003

RPM
G2.5/25000

AD
AD



Code	Size	Capacity	L	D	D1	Euro
405.03.10	BT40-SKS10-60	2-10	60	27.5	27.1	102,00
405.03.10.1	BT40-SKS10-90	2-10	90	27.5	27.1	109,65
405.03.10.2	BT40-SKS10-120	2-10	120	27.5	27.1	117,30
405.03.16	BT40-SKS16-70	3-16	60	40.6	40	103,70
405.03.16.1	BT40-SKS16-90	3-16	90	40.6	40	111,35
405.03.16.2	BT40-SKS16-120	3-16	120	40.6	40	119,00

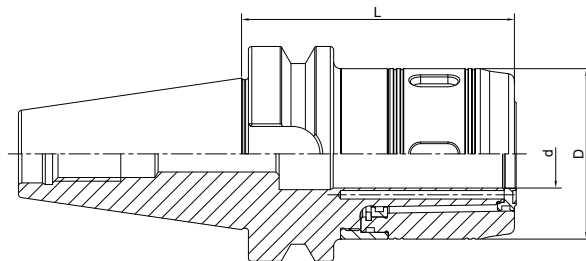
Power Milling Chuck



A ↗
≤0.008

RPM
G6.3/15000

AD
AD



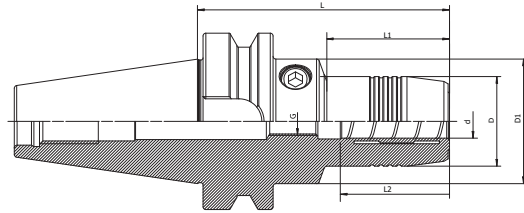
Code	Size	Capacity	d	D	L	Euro
406.64.20	BT40-HC20	3-16	20	50	85	192.95
406.64.32	BT40-HC32	3-25	32	72	105	203.15

Hydraulic Chuck, Power Design

BT



A ↗ ≤0.003	RPM G2.5/25000	AD
---------------	-------------------	----



Code	Size	d1	D2	L	L1	G	Euro
406.H20C	SK40-HYP20-72.5	20	41	72.5	51	M8x1	247.10

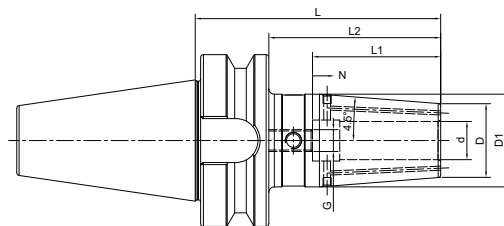
Hydraulic Collet Set



Code	Hydraulic chuck	Hydraulic Collet	key Size	Euro
406.H20SRD	BT40-HY20-90	HY20-6.8.10.12.16	5L	370,00

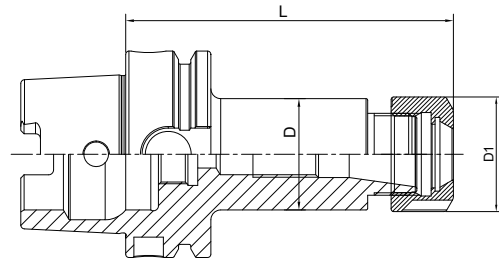
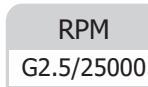
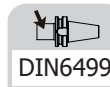
Shrink Fit Chuck, 4.5°, Coolant

A ↗ ≤0.003	RPM G2.5/25000	AD
---------------	-------------------	----



Code	Size	d	L	D	D1	L2	L1	N	G	Euro
406.70.06.K	BT40-SF06-90K	6	80	21	27	60.9	36	10	M5	109,65
406.70.08.K	BT40-SF08-90K	8	80	21	27	60.9	36	10	M6	109,65
406.70.10.K	BT40-SF10-90K	10	80	24	32	60.9	42	10	M8x1	109,65
406.70.12.K	BT40-SF12-90K	12	80	24	32	60.9	47	10	M10x1	109,65
406.70.16.K	BT40-SF16-90K	16	80	27	34	60.9	50	10	M12x1	109,65
406.70.20.K	BT40-SF20-90K	20	80	33	42	60.9	52	10	M16x1	109,65

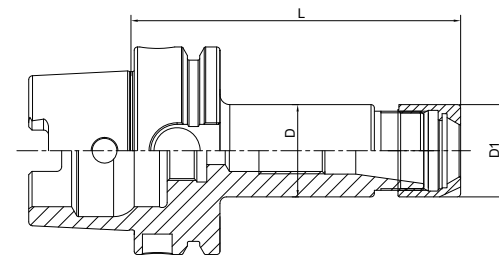
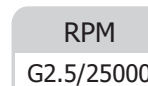
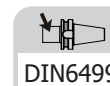
ER Collet Chuck



Code	Size	Capacity	D1	L	D	Euro
A63.02.10	HSK63A-ER16-100	1-10	32	100	28	92,00
A63.02.16	HSK63A-ER25-100	1-16	42	100	42	92,00
A63.02.20	HSK63A-ER32-100	2-20	50	100	50	92,00
A63.02.26	HSK63A-ER40-120	3-26	63	120	50	98,90
A63.02.10.1	HSK63A-ER16-160	1-10	32	160	28	117,90
A63.02.16.1	HSK63A-ER25-160	1-16	42	160	42	117,90
A63.02.20.1	HSK63A-ER32-160	2-20	50	160	50	117,90
A63.02.26.1	HSK63A-ER40-160	3-26	63	160	50	128,80

Versione aggiornata

ER MINI Collet Chuck



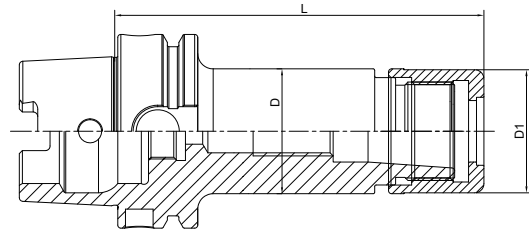
Code	Size	Capacity	D1	L	D	Euro
A63.02.07.1	HSK63A-ER11M-100	1-7	16	100	16	138,55
A63.02.07.2	HSK63A-ER16M-100	1-10	22	100	22	158,10
A63.02.07.10.1	HSK63A-ER11M-160T	1-7	16	160	16	138,55
A63.02.07.10.2	HSK63A-ER16M-160T	1-10	22	160	22	158,10

High Speed SKS Collet Chuck

HSK



A ↗	RPM	AD
≤0.003	G2.5/25000	

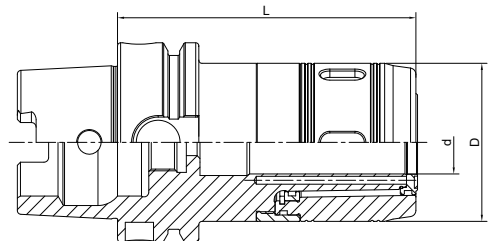


Code	Size	D	D1	L	Capacity	M	Euro
A63.03.10	HSK63A-SKS10-90	27.5	27.1	90	2-10	M21.5*1	87,40
A63.03.10.2	HSK63A-SKS10-120	27.5	27.1	120	2-10	M21.5*1	93,15
A63.03.16	HSK63A-SKS16-90	40.6	40	90	3-16	M32*1.5	87,40
A63.03.16.2	HSK63A-SKS16-120	40.6	40	120	3-16	M32*1.5	93,15

Power Milling Chuck



A ↗	RPM	AD
≤0.008	G6.3/15000	

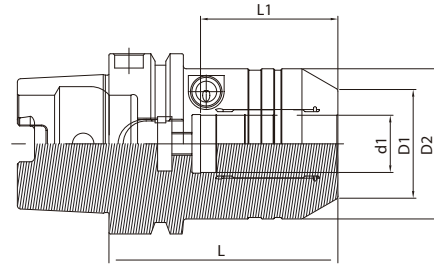


Code	Size	d	D	L	Capacity	Euro
A63.64.20	HSK63A-HC20-100	20	50	100	3-16; 20	287,30
A63.64.32	HSK63A-HC32-120	32	72	120	3-25; 32	295,80

Hydraulic Chuck, Power Design



A ↗ ≤0.003	RPM G2.5/25000	AD
---------------	-------------------	----



HSK

Code	Size	d1	D2	L	L1	G	Euro
A63.H20C	HSK63A-HYP20-80	20	33	112	80	M8x1	313.20

Hydraulic Collet Set

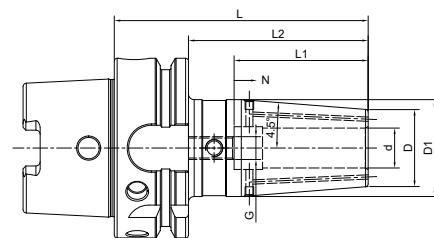


Code	Hydraulic chuck	Hydraulic Collet	key Size	Euro
A63.H20SRD	HSK63A-HY20-90	HY20-6.8.10.12.16	5L	420.00

Shrink Fit Chuck, 4.5°, Coolant



A ↗ ≤0.003	RPM G2.5/25000	AD
---------------	-------------------	----



Code	Size	d	L	D	D1	L2	L1	N	G	Euro
A63.70.06.K	HSK63A-SF06-80K	6	80	21	26.5	54	36	10	M5	147,05
A63.70.08.K	HSK63A-SF08-80K	8	80	21	26.5	54	36	10	M6	147,05
A63.70.10.K	HSK63A-SF10-85K	10	85	24	30.5	59	42	10	M8x1	147,05
A63.70.12.K	HSK63A-SF12-90K	12	90	24	31	64	47	10	M10x1	147,05
A63.70.16.K	HSK63A-SF16-95K	16	95	27	34	69	50	10	M12x1	147,05
A63.70.20.K	HSK63A-SF20-100K	20	100	33	42	74	52	10	M16x1	147,05

HITECH - SEH [®]

Macchina a calettare a caldo

- Tecnologia con dilatazione termica del mandrino.
- Display touch da 7", impostazione automatica dei parametri, semplice utilizzo
- Utilizzato con utensili da taglio



Code	Power	Power	D	DxWxH	Euro
HSM STD 2.0	380V 50HZ	15KW	Φ3-Φ32	740×580×845	7250,50 €

4.1 Machine Technical Data

Size:	HSM STD 2.0
Voltage:	3 x 380V 50HZ 3 x 25 A
Nominal Power:	15 KW
Weight:	50 KG
Dimensions: Length x Width x Height (mm)	690x550x820

4.2 Tool Diameter Tolerance

Shaft Diameter	Tolerance
3 mm	H4
4 mm	H4
5 mm	H5
6 - 32mm	H6

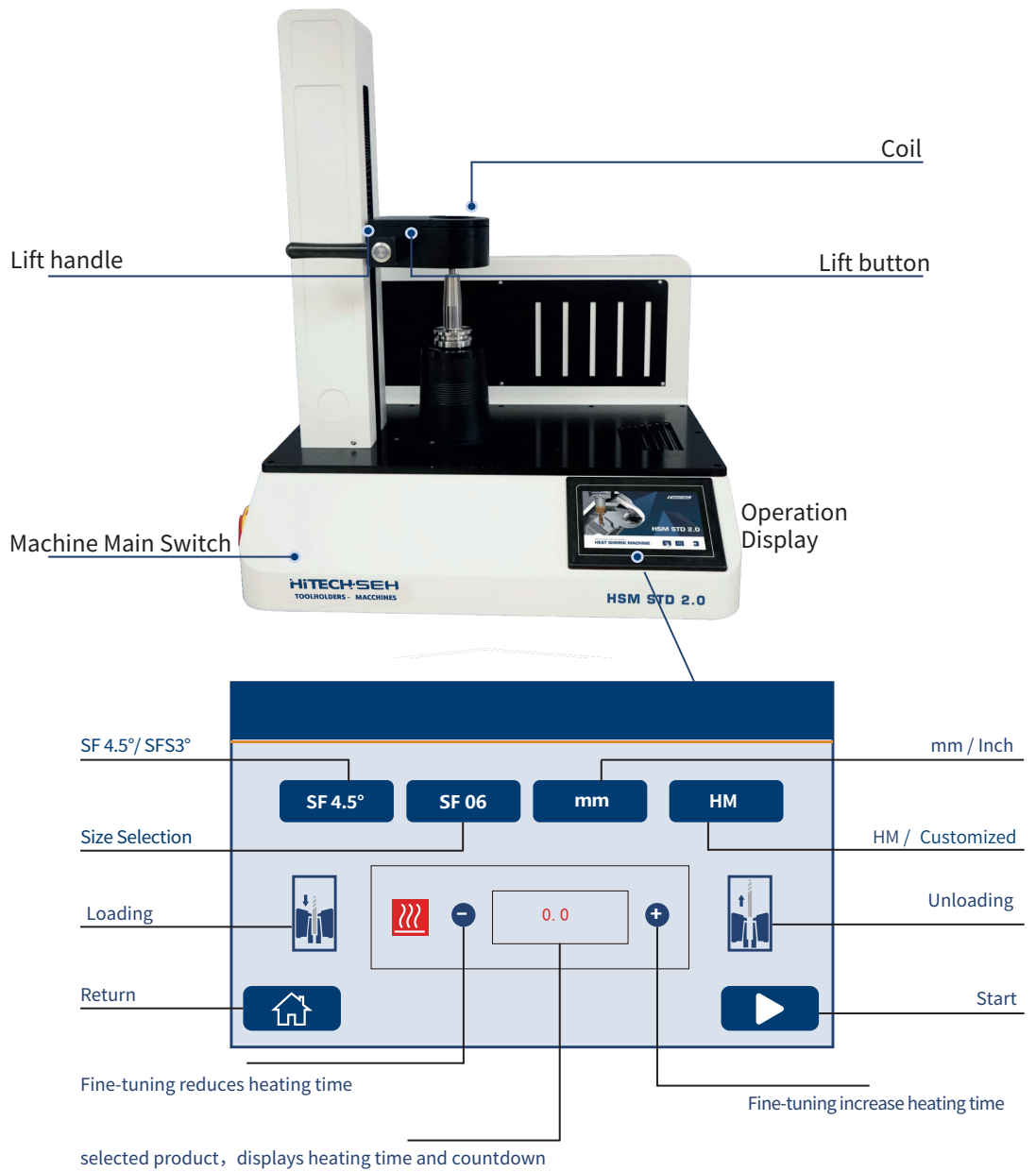
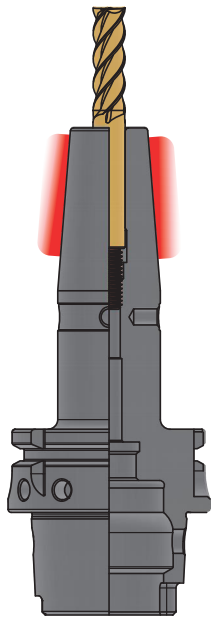
Questa macchina ha un'elevata efficienza di riscaldamento, un circuito affidabile, un funzionamento pratico e sicuro. Tuttavia, se viene utilizzata da personale non formato o non qualificato o se utilizzata per scopi non previsti, sussistono comunque dei pericoli associati al funzionamento. Pertanto, osservare le seguenti istruzioni.

Prima di eseguire il debug e utilizzare la macchina, leggere attentamente le istruzioni per l'uso e familiarizzare con le procedure operative!

- Il dispositivo può essere utilizzato solo da personale qualificato e competente!
- I parametri del dispositivo si basano sui portautensili realizzati dal produttore della macchina. Se utilizzato con portautensili di altri tipi o di altri produttori, potrebbe causare parametri di riscaldamento imprecisi e persino danni al portautensili o alla macchina stessa.
- Se vengono apportate modifiche non autorizzate alla macchina, il produttore non garantirà più un funzionamento sicuro!

Installare il dispositivo desktop in un'area di lavoro sicura, priva di vibrazioni, polvere e sporcizia.

- La planarità dell'installazione della macchina non deve superare i 3 gradi e la distanza dalla parete deve essere ≥ 3 cm.
- Installare la macchina in un luogo privo di vibrazioni, inquinamento o umidità, con buona ventilazione ed evitare la luce solare diretta, privo di vari gas corrosivi ed esplosivi.



Set di adattatori per la sostituzione del portautensili: lo standard è per BT/SK/CAT 40, un altro è per HSK63, altri set di adattatori specifici devono essere acquistati separatamente.



1 porta mandrino base



2 adattatori



1 un set di anelli di stop



1 pinza per anelli



1 guanti protettivi



1 occhiali

1 istruzioni per l'uso

Macchina pulisci coni

operazione prima di un presetting, prima di caricare i mandrini in macchina, una miglior precisione

- aumenta la precisione concentricità di utensili da taglio
- aumenta la durata del tagliente
- mantiene la precisione della durata di interfaccia Riduci
- gli sprechi e fermi macchina



Tutti i portautensili utilizzano la stessa unità di base, solo per cambiare la testa della spazzola per conicità diverse. Anelli di riduzione inclusi da utilizzare con la testa della spazzola per portautensili in base a standard di conicità diversi

- TCD-30: due anelli di riduzione, uno per i portautensili SK30, l'altro per BT30 e CAT30.
- TCD-40: due anelli di riduzione, uno per i portautensili BT40, l'altro per SK40 e CAT40.
- TCD-50: tre anelli di riduzione per i portautensili BT50, SK50 e CAT50.
- I dispositivi di pulizia HSK sono utilizzati per la Forma A/C/D/E/F, senza riduzioni.

Code	Size	Taper	Base Unit	Brush Head	Brush Head D	Reduction Qty
HT.360130	TCD-30	BT/SK/CAT30	TCD-BU	TCD-30-BH	50	2
HT.360140	TCD-40	BT/SK/CAT40	TCD-BU	TCD-40-BH	63.55	2
HT.360150	TCD-50	BT/SK/CAT50	TCD-BU	TCD-50-BH	100	3
HT.360250	TCD-HSK50	HSK50	TCD-BU	TCD-HSK50-BH	-50	
HT.360263	TCD-HSK63	HSK63	TCD-BU	TCD-HSK63-BH	-63	
HT.360210	TCD-HSK100	HSK100	TCD-BU	TCD-HSK100-BH	-100	



Brush Head



Reductions



Base Unit



Antirust Agent



Power Supply

100 – 240 VAC
max 0,15 kW

Diametro: 300mm
Altezza: 140 mm
Peso: 11 kg

Unità di azionamento

Una unità di azionamento si adatta per tutti gli attacchi di pulizia.

Con 24 V DC-motore e timer per 1-5 min.

Unità di alimentazione come accessorio standard.

ERRECI

SISTEMI PER PRODURRE

www.errecimp.it

info@errecimp.it

Präzisions-Spannwerkzeuge

HIGH PRECISION TOOLHOLDERS



Distributore di zona

