



ZENTRA

Spanntechnik
Clamping tools

ERRECISRL
SISTEMI PER PRODURRE

2022

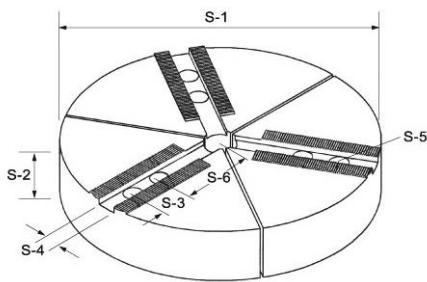
Segmentbacken für Kraftspannfutter - Verzahnung 1,5 x 60° Pie jaws for power chucks - serration 1,5 x 60°

Weiche Segmentbacken für Kraftspannfutter, Satz Soft pie jaws for power chucks, set



- besonders für verformungsempfindliche Werkstücke geeignet
- Spannkraftübertragung auf große Spannfläche, da das Werkstück fast vollständig umschlossen wird
- können als Backenrohling für Sonderbacken genutzt werden
- suitable for thin-walled work pieces
- large clamping nearly the entire circumference of the work piece
- can be used as blanks for special jaws

Stahl / Steel



Für Futter-Typ / For chuck type	S-1 mm	S-2 mm	S-3 mm	S-4 mm	S-5 mm	S-6 mm	Durchg. / Thru hole mm	Verzahnung / Serration mm	Art.-Nr. / Order no.
206	169	40	20	12	M10	49,5	25	1,5x60°	● 29-SAB-06
208	200	40	25	14	M12	51	25	1,5x60°	● 29-SAB-08
208	200	50	25	14	M12	51	25	1,5x60°	○ 29-SAB-08-1
210	250	50	30	16	M12	65	25	1,5x60°	○ 29-SAB-10
212	300	50	30	21	M16	81	25	1,5x60°	○ 29-SAB-12

Preis pro Satz / Price per set

Nutensteine T-Nuts

Nutenstein für Kraftspannfutter, Stück T-nut for power chucks, piece

Fig. 1

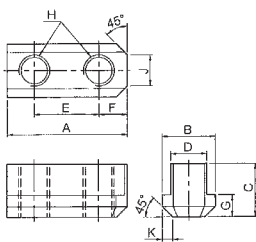


Fig. 2

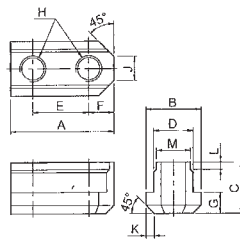
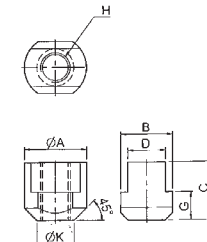


Fig. 3



Typ / Type	A mm	B mm	C mm	D mm	E mm	F mm	G mm	H mm	J mm	K mm	L mm	M mm	Abb. / Fig.	Passend zu Futter / Matching chuck	Art.-Nr. / Order no.
N0205-OH	26	14,5	15	10	14	6	5,5	M8	5	2	-	-	1	N-204, N-205	● 29-N0205-OH
N0206-OH	36	17,5	18,5	12	20	8,2	7,5	M10	8	2,5	-	-	1	N-206, NB-306	● 29-N0206-OH
N0208-OH	46,5	20,5	20,5	14	25	10,5	8,5	M12	12	4	-	-	1	N-208, NB-208	● 29-N0208-OH
N0210-OH	51	22,5	21,5	16	30	11	8,5	M12	11	3	-	-	1	N-210, NB-210	● 29-N0210-OH
N0212-OH	55,5	29,5	27,8	21	30	12	11,5	M16	13	4,5	-	-	1	N-212, NB-212	● 29-N0212-OH
N0215-OH	80	33,5	45,5	24	43	17	16,5	M20	11	5	8	22	2	N-215, N-218	● 29-N0215-OH
V0206-OH	36,5	17,5	22,5	12	20	7,5	7,5	M10	6	3	-	-	1	V-206, NHT-208	● 29-V0206-OH
V0208-OH	48	20,5	25,5	14	25	11	9,5	M12	8	4	-	-	1	V-208	● 29-V0208-OH
V0210-OH	55	22,5	25,5	16	30	11	9,5	M12	8	4	-	-	1	V-210	● 29-V0210-OH
V0212-OH	55,5	26,5	33,5	18	30	11,5	13,5	M14	12	5	-	-	1	V-212	● 29-V0212-OH
V0215-OH	42	35	39,2	25,5	-	-	19	M20	-	25	-	-	3	V-215, V-218	● 29-V0215-OH

Lieferung erfolgt ohne Schrauben / Screws not included
Preis pro Stück / Price per piece



Lagerstandard / in stock
innerhalb weniger Tage / within a few days
auf Anfrage / on request
auslaufende Größe / as stock lasts

Ausdrehvorrichtungen für Kraftspannfutter Jaw turning fixtures for power chucks

1
1.10

Ausdrehvorrichtungen für Kraftspannfutter Jaw turning fixtures for power chucks

- schnelle und flexible Handhabung
- ease of handling

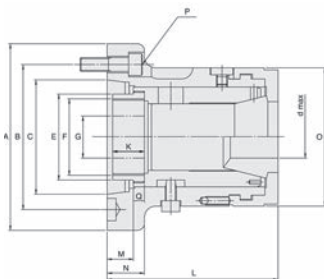


Für Futter-Typ / For chuck type	B mm	A mm	E mm	D mm	C mm	F mm	G mm	kg	Art.-Nr. / Order no.
205	12	140	60	12	28	9	13	2	● 29-ADKF-05
206	12	168	80	12	32	9	16,5	2	● 29-ADKF-06
208	12	218	115	15	36	9	18,5	3	● 29-ADKF-08
210	12	258	150	17	40	9	18,5	4	● 29-ADKF-10
212	15	316	188	21	50	9	22,5	6	● 29-ADKF-12
215	20	380	230	23	52	16	31	11	● 29-ADKF-15



Kraftspannzangenfutter CR Collet chucks CR power operated

- kompakte Bauweise
- hohe Rundlaufgenauigkeit
- compact design
- high concentricity



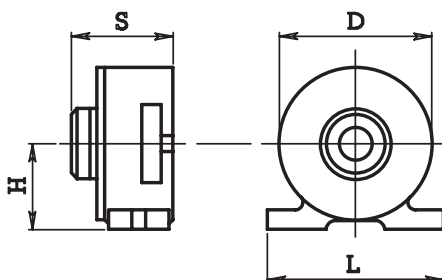
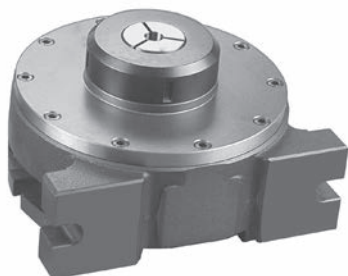
Futter / Chuck	Spannzange / Collet	max.	max.	max.
CR30	163E	30	26	21
CR42	173E	42	36	30
CR60	185E	60	52	42
CR80	193E	80	69	56

Typ / Type	A mm	Aufnahme / Mounting	Max. Stangendurchmesser / Bar capacity mm	Spannhub / Sleeve stroke mm	Max. Betätigungs-kraft / Max. operating force (kN)	Max. Spann-kraft / Max. gripping force (kN)	Max. Drehzahl / Max. speed (Upm)	kg	Art.-Nr. / Order no.
CR30A4	112	A2-4	30	5	20	44	7000	4,1	T9-CR-30A4
CR42	155	Zyl Ø140	42	7	25	55	6000	6,2	T9-CR-42
CR42A5	135	A2-5	42	7	25	55	6000	6,2	T9-CR-42A5
CR42A6	170	A2-6	42	7	25	55	6000	11,5	T9-CR-42A6
CR60	185	Zyl Ø170	60	7	30	65	5000	13	T9-CR-60
CR60A6	170	A2-6	60	7	30	65	5000	13	T9-CR-60A6
CR80A8	220	A2-8	80	7	35	73	4000	21	T9-CR-80A8

Typ / Type	L mm	O mm	N mm	B mm	C mm	G	E mm	F max.	K mm	N mm	P
CR30A4	110	87	30	82,55	63,513	M50x1,5	45	M40x1,5	23	30	3-M10
CR42	114	103	23	104,78	126	M66x1,5	62	M55x2,0	23	23	4-M10
CR42A5	129	103	27	104,78	82,56	M66x1,5	62	M55x2,0	23	27	4-M10
CR42A6	133	103	32	133,35	106,3	M66x1,5	66	M60x2,0	23	32	4-M12
CR60	139	132	30	133,35	152	M90x1,5	90	M85x2,0	31	30	4-M12
CR60A6	155	132	27	133,35	106,3	M90x1,5	66	M60x2,0	31	27	4-M12
CR80A8	175	155	35	171,45	139,7	M114x2,0	108	M100x2,0	31	35	6-M16

Pneumatische Spannzangenfutter für Druckspannzangen Pneumatic collet chucks for dead length collets

- pneumatische Spannung
- hochpräzise Werkstückzentrierung
- horizontal und vertikal einsetzbar
- pneumatic clamping
- precise centering of work piece
- for horizontal and vertical application

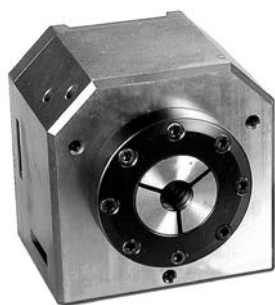


Für SZ / For collet	D mm	H mm	L mm	S mm	Spannkraft / Clamping force bei / per 6 bar	Spannkraft / Clamping force bei / per 8 bar	Spannkraft / Clamping force bei / per 10 bar	Art.-Nr. / Order no.
161E (2-26)	152	77	170	97	5 kN	7 kN	9 kN	14-PSF-161E
173E (3-42)	165	85	180	117	6 kN	8 kN	10 kN	14-PSF-173E

Spannzangenfutter Collet chucks

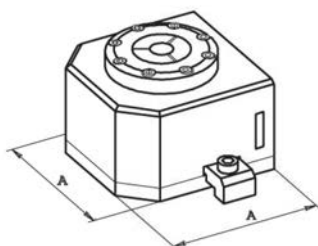
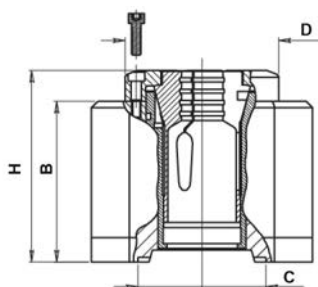
1

1.11



Pneumatische Spannzangenfutter, Module Pneumatic chucking devices, modules

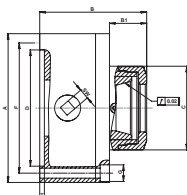
- Pneumatisch betätigte Spannzangenfutter
- für den Einsatz mehrerer Futter nebeneinander geeignet
- horizontal und vertikal einsetzbar
- pneumatically operated collet chuck
- suitable for side by side application
- for horizontal and vertical use



Inkl. zwei Spannpratzen
Incl. two brackets

Für SZ / For collet	B mm	H mm	C mm	D mm	Art.-Nr. / Order no.
120E (2-12)	70	82	42	58	▶ 14-PSM-120E
140E (2-18)	70	82	42	58	▶ 14-PSM-140E
161E (2-26)	100	119	80	96	▶ 14-PSM-161E
173E (3-42)	100	119	80	96	▶ 14-PSM-173E
W20 (1-20)	70	82	42	-	▶ 14-PSM-W20

Spannzangenfutter für Druckspannzangen Collet chucks for dead-length collets



Technische Merkmale:

- Handbetätigung mit Schlüssel am Futterkörper
- Standardaufnahme DIN 6350
- einsetzbar auf Dreh- und Schleifmaschinen

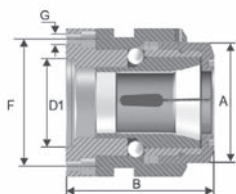
Technical features:

- manually operated by wrench
- standard mounting DIN 6350
- suitable for turning and grinding

Für SZ / For collet	A mm	B mm	B1 mm	C mm	D (H6) mm	F mm	G Ø	T mm	SW mm	RPM _{MAX} min ⁻¹	Art.-Nr. / Order no.
161E (2-26)	160	115	40	90	125	140	3x10,5	5	11	4500	▶ 79-SZF-161E
163E (2-30)	160	115	40	90	125	140	3x10,5	5	11	4500	▶ 79-SZF-163E
164E (2-32)	160	115	40	90	125	140	3x10,5	5	11	4500	▶ 79-SZF-164E
173E (3-42)	160	115	40	90	125	140	3x10,5	5	11	4500	▶ 79-SZF-173E
185E (4-60)	200	125	78	152	160	176	3x10,5	5	11	4000	▶ 79-SZF-185E

Inkl. Betätigungsschlüssel, Hakenschlüssel und Befestigungsschrauben
Incl. wrench, hook spanner and fixing screws



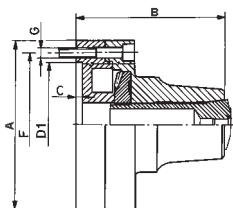


Handhebelfutter, zylindrische Aufnahme Lever-operated collet chuck, centre mount

- Schnellspannfutter für Spannzangen Typ 173E
- Betätigung über Handhebel
- collet chuck for collets type 173E
- manually operated by a lever

Für SZ / For collet	B mm	A mm	D1 mm	F mm	G mm	RPM _{MAX} min-1	Art.-Nr. / Order no.
173E (3-42)	130	96	70	101	6 x 8,5	2000	ZE-HHF-173E

Passende Spannzangen auf Seite 201
Suitable collets see page 201



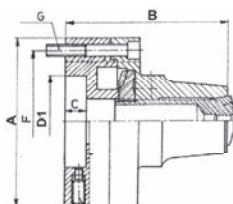
5C-Spannzangenfutter, mit zylindrischer Aufnahme 5C-collet chuck, centre mount

C mm	A (Ø) mm	D1 mm	F mm	G mm	B mm	RPM _{MAX} min-1	kg	Art.-Nr. / Order no.
4	126	95	108	3 x M8 x 45	107,4	6000	4,5	ZE-SF5C-125

5C-Spannzangenfutter, mit Adapter 5C-collet chuck, with adapter

Aufnahme / mount	Kurzkegel / Taper	Art.-Nr. / Order no.
DIN 55027	4"	ZE-SF5C/7-125/4
DIN 55027	5"	ZE-SF5C/7-125/5
DIN 55029	4"	ZE-SF5C/9-125/4
DIN 55029	5"	ZE-SF5C/9-125/5

Inkl. Spannschlüssel und Befestigungsschrauben
Incl. wrench and fixing screws



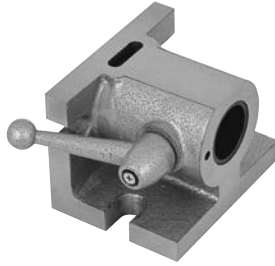
5C-Spannzangenfutter, mit zylindrischer Aufnahme, mit radialer Feineinstellung 5C-collet chuck, centre mount, with radial fine adjustment

C mm	A (Ø) mm	D1 mm	F mm	G mm	B mm	RPM _{MAX} min-1	kg	Art.-Nr. / Order no.
15	126	55	108	3 x M8 x 70	127	6000	6	ZE-SF5C-125FE

Inkl. Spannschlüssel und Befestigungsschrauben
Incl. wrench and fixing screws

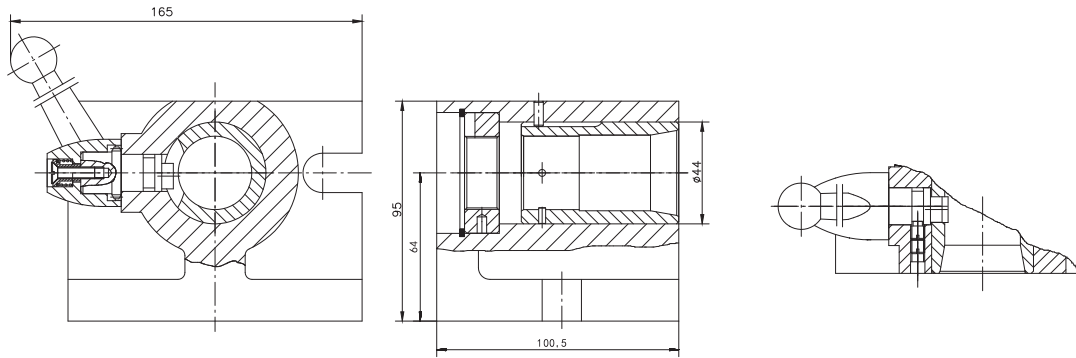
Mit allen gängigen Spindelaufnahmen lieferbar. Passende Spannzangen auf Seite 200
Available for all spindle tapers. Suitable collets see page 200

Spannzangenfutter Collet chucks



Spannzangenhalter für 5C-Spannzangen 5C-collet fixture

- Handbetätigt
- horizontal und vertikal einsetzbar
- Schnellspannhebel
- *manually operated*
- *for horizontal and vertical use*
- *quick clamping with lever*



kg

Art.-Nr. /
Order no.

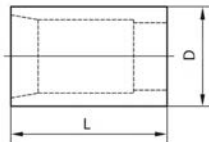
5

14-SHV-5C



Spannzangenhalter-Set 2-teilig, für 5C-Spannzangen 5C-collet block set, 2-piece

- zum Spannen von Werkstücken ohne separates Spannzangenfutter, z.B. in Drehfuttern oder Schraubstöcken
- inkl. 4-Kant- und 6-Kant-Hülse
- Spitzenhöhe: 22,2 mm
- *for clamping of workpieces without separate collet chuck*
- *incl. square and hexagonal sleeve*
- *centre height: 22,2 mm*

L
mmD
mm

kg

Art.-Nr. /
Order no.

70

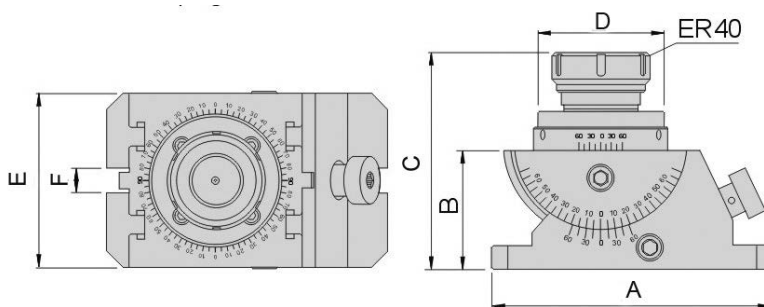
44,45

1,5

14-SHDF-5C

Dreh- und schwenkbares Spannzangenfutter
Universal angle collet chuck

- für Spannzangen ER40 (3-30)
 - mit Skalenring 360°
 - Toleranz ± 0,01 mm / 100 mm
 - 45° schwenkbar
 - Nonius
- for collets ER40 (3-30)
 - 360° scale ring
 - tolerance ± 0.01 mm / 100 mm
 - 45° vertical tilting
 - Vernier



A mm	B mm	C mm	D mm	E mm	F mm	Art.-Nr. / Order no.
178	75	138	63	110	16	ZE-SZS-ER40

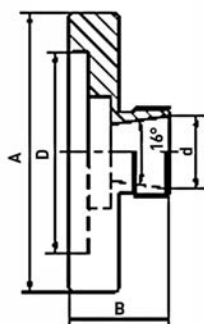
Passende Spannzangen Seite 193
Suitable collets see page 193

Spannzangenvorrichtungen
Collet fixtures



Spannzangenvorrichtungen
Collet fixtures

- mit zylindrischer Aufnahme
 - geeignet als stationäre Spannvorrichtung oder zur Aufnahme im Drehfutter
- cylindrical mounting
 - suitable as stationary clamping device or for use in lathe chucks



Für SZ / For collet	A mm	D mm	B mm	Art.-Nr. / Order no.
ER 16	45	22	25	ZE-SPV-ER16-045
ER 25	100	72	36	ZE-SPV-ER25-100
ER 32	80	55	42	ZE-SPV-ER32-080
ER 32	125	95	42	ZE-SPV-ER32-125

Passende Spannzangen Seite 193
Suitable collets see page 193