



Nirofix 48 STY/WC
Nirofix Z STY/WC

Nirofix 48 STY/WC

Nirofix Z STY/WC



Descrizione

innovativi maschi "Nirofix 48 STY/WC" e "Nirofix Z STY/WC" sono gli sviluppi dei maschi tipi Nirofix 35 e Nirofix. Sviluppato appositamente per la lavorazione di materiali difficili da lavorare e a truciolo lungo come acciai inossidabili austenitici e acciai legati fino a circa 1.100 N/mm². Questi tipi sono ideali anche per materiali fusi con grafite sferoidale (GGG), E-Cu e leghe di alluminio <10% Si.

La speciale geometria di taglio, insieme ad una nuova combinazione di diversi rivestimenti, garantisce una migliore resistenza all'usura riducendo l'attrito. L'acciaio in polvere altoamente egato e il trattamento termico adattato forniscono la base ottimale. La durata dell'utensile e la qualità dei filetti prodotti sono notevolmente migliorate.

Description

The innovative new tools "Nirofix 48 STY/WC" and "Nirofix Z STY/WC" are the consistent development based on our successful taps "Nirofix 35" and "Nirofix". The new tools have been developed specially to work on long chipping materials which are difficult to be machined as austenitic stainless and alloyed steels up to 1.100 N/mm².

The new geometry is suitable as well for ductile cast iron (GGG), E-Cu and aluminium alloys with less than 10% Si. The extraordinary cutting geometry together with an innovative coating lead to improved wear resistance and reduced friction when tapping. High alloyed speed steel produced by powder metallurgy methods and adapted hardening processes guarantees a high quality base. Tool life and thread quality are improved significantly



Nirofix Z STY/WC

scanalature diritte con imbocco forma B, superficie rivestita Stygian/WC, per materiali tenaci e a truciolo lungo fino a 1.100 N/mm², fori passanti fino a 3xD

Nirofix Z STY/WC

straight flutes with spiral point, form B, surface Stygian/WC coated, for tough, long-chipping materials up to 1.100 N/mm², through holes up to 3xD

Nirofix 48 STY/WC

Scanalature elicoidali a 48°, superficie rivestita Stygian/WC, per materiali tenaci e a truciolo lungo fino a 1.100 N/mm², fori ciechi fino a 3xD

Nirofix 48 STY/WC

48° spiral flutes, surface Stygian/WC coated, for tough, long-chipping materials up to 1.100 N/mm², blind holes up to 3xD

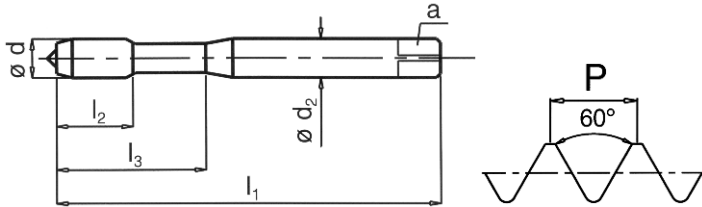
M

Metrisches ISO-Gewinde DIN 13

Baumaße DIN 371 / DIN 376

ISO Metric Threads, DIN 13

Dimensions DIN 371 / DIN 376



Katalog Nr. Bezeichnung	Catalogue No. Name	110 269 Nirofix Z STY/WC	110 369 Nirofix Z STY/WC	110 268 Nirofix 48 STY/WC	110 368 Nirofix 48 STY/WC				
Toleranz	Tolerance	6HX	6HX	6HX	6HX				
Anschnittform	Chamfer form	B	B	C	C				
Anschnittlänge, Gang für Bohrungsart	Chamfer length, threads For holes	4-5	4-5	2-3	2-3				
Sonderwerkstoff	Special material	rostfreie Stähle, legierte Stähle bis 1.100 N/mm ² Alu <10% Si,GGG, E-Cu stainless steels, alloyed steels up to 1.100 N/mm ² Alu <10% Si,GGG, E-Cu							
Oberfläche	Surface	STY/WC	STY/WC	STY/WC	STY/WC				
Ausführung	Variation	Durchgangsloch 3xD through hole 3xD	Durchgangsloch 3xD through hole 3xD	Sackloch 3xD blind hole 3xD	Sackloch 3xD blind hole 3xD				
Typenbeschreibung ab Seite	Type description from page	Verfügbarkeit Availability							
d mm	P mm	Code	l ₁	l ₂	l ₂ SSP**	l ₃	d ₂	a	

Baumaße DIN 371, verstärkter Schaft

Dimensions DIN 371, Reinforced shank

M 2	0,4	02	45	6		10	2,8	2,1	1,60	x				
M 2,5	0,45	02,5	50	9		14	2,8	2,1	2,05	x				
M 3	0,5	03	56	10	6	18	3,5	2,7	2,50	x				
M 4	0,7	04	63	12	7	23	4,5	3,4	3,30	x				
M 5	0,8	05	70	14	9	25	6,0	4,9	4,20	x				
M 6	1	06	80	17	10	30	6,0	4,9	5,00	x				
M 8	1,25	08	90	18	12	35	8,0	6,2	6,80	x				
M 10	1,5	10	100	20	14	39	10,0	8,0	8,50	x				

Baumaße DIN 376, Überlaufschaft

Dimensions DIN 376, Reduced shank

M 12	1,75	12	110	22	16		9,0	7,0	10,20		x			x
M 14	2	14	110	25	20		11,0	9,0	12,00		x			x
M 16	2	16	110	25	20		12,0	9,0	14,00		x			x
M 20	2,5	20	140	32	25		16,0	12,0	17,50		x			x
M 24	3	24	160	36	30		18,0	14,5	21,00		x			x

x = ab Lager, Zwischenverkauf vorbehalten
o = nur solange Lagervorrat vorhanden
x = normally ex stock
o = available while stocks last

** SSP = Steilspirale
** SSP = quick spiral

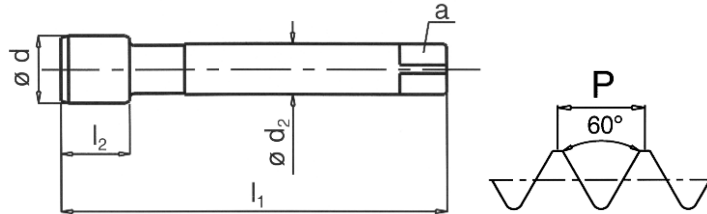
MF

Metrisches ISO-Feingewinde DIN 13

Baumaße DIN 374

ISO Metric Fine Threads, DIN 13

Dimensions DIN 374



Katalog Nr. Bezeichnung	Catalogue No. Name	111 369 Nirofix-Z STY/WC	111 368 Nirofix 48 STY/WC					
Toleranz	Tolerance	6HX	6HX					
Anschnittform	Chamfer form	B	C					
Anschnittlänge, Gang für Bohrungsart	Chamfer length, threads For holes	4-5	2-3					
Sonderwerkstoff	Special material	rostfreie Stähle, legierte Stähle bis 1.100 N/mm ² Alu <10% Si,GGG, E-Cu stainless steels, alloyed steels up to 1.100 N/mm ² Alu <10% Si,GGG, E-Cu						
Oberfläche	Surface	STY/WC	STY/WC					
Ausführung	Variation	Durchgangslotch 3xD through hole 3xD	Sackloch 3xD blind hole 3xD					
Typenbeschreibung ab Seite	Type description from page	Verfügbarkeit Availability						
d	P	Code	l ₁	l ₂	l ₂	d ₂	a	
	mm				SSP**			

Baumaße DIN 376, Überlaufschaft
Dimensions DIN 376, Reduced shank

M	x	Code	l ₁	l ₂	l ₂	d ₂	a	Verfügbarkeit
M 8	x 1	081	90	17	13	6,0	4,9	7,00
M 10	x 1	101	90	17	12	7,0	5,5	9,00
M 12	x 1	121	100	18	14	9,0	7,0	11,00
M 12	x 1,5	1215	100	22	14	9,0	7,0	10,50
M 14	x 1,5	1415	100	22	16	11,0	9,0	12,50
M 16	x 1,5	1615	100	22	16	12,0	9,0	14,50
M 18	x 1,5	1815	110	25	18	14,0	11,0	16,50
M 20	x 1,5	2015	125	25	18	16,0	12,0	18,50
M 22	x 1,5	2215	125	25	18	18,0	14,5	20,50
M 24	x 1,5	2415	140	25	18	18,0	14,5	22,50

x = ab Lager, Zwischenverkauf vorbehalten
o = nur solange Lagervorrat vorhanden
x = normally ex stock
o = available while stocks last

** SSP = Steilschnecke
** SSP = quick spiral

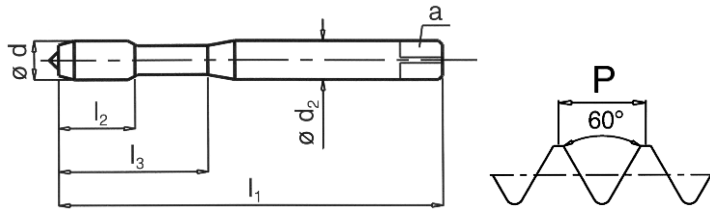
UNC

Unified Grobgewinde ANSI B 1.1

Baumaße DIN 2184 Teil 1

Unified Coarse Threads ANSI B 1.1

Dimensions DIN 2184 part 1



Katalog Nr. Bezeichnung	Catalogue No. Name	112 269 Nirofix-Z STY/WC	112 369 Nirofix-Z STY/WC	112 268 Nirofix 48 STY/WC	112 368 Nirofix 48 STY/WC								
Toleranz	Tolerance	2BX	2BX	2BX	2BX								
Anschnittform	Chamfer form	B	B	C	C								
Anschnittlänge, Gang	Chamfer length, threads	4-5	4-5	2-3	2-3								
für Bohrungsart	For holes												
Sonderwerkstoff	Special material	rostfreie Stähle, legierte Stähle bis 1.100 N/mm ² Alu <10% Si,GGG, E-Cu stainless steels, alloyed steels up to 1.100 N/mm ² Alu <10% Si,GGG, E-Cu											
Oberfläche	Surface	STY/WC	STY/WC	STY/WC	STY/WC								
Ausführung	Variation	Durchgangsloch 3xD through hole 3xD	Durchgangsloch 3xD through hole 3xD	Sackloch 3xD blind hole 3xD	Sackloch 3xD blind hole 3xD								
Typenbeschreibung ab Seite	Type description from page	Verfügbarkeit Availability											
d	P	Ø	l ₁	l ₂	l ₂	l ₃	d ₂	a					
Gg/1"	mm		SSP**										
Baumaße DIN 2184, verstärkter Schaft Dimensions DIN 2184, Reinforced shank													
Nr. 4 - 40	02,85	56	10	6	16	3,5	2,7	2,35	x				
Nr. 6 - 32	03,51	56	11	7	20	4,0	3,0	2,85	x				
Nr. 8 - 32	04,17	63	13	8	21	4,5	3,4	3,50	x				
Nr. 10 - 24	04,83	70	14	10	25	6,0	4,9	3,90	x				
1/4 - 20	06,35	80	17	12	30	7,0	5,5	5,10	x				
5/16 - 18	07,94	90	18	12	35	8,0	6,2	6,60	x				
3/8 - 16	09,53	100	20	14	39	10,0	8,0	8,00	x				
Baumaße DIN 2184, Überlaufschaft Dimensions DIN 2184, Reduced shank													
7/16 - 14	11,11	100	22	18		8,0	6,2	9,40		x			x
1/2 - 13	12,70	110	25	18		9,0	7,0	10,80		x			x
9/16 - 12	14,29	110	25	20		11,0	9,0	12,20		x			x
5/8 - 11	15,88	110	25	20		12,0	9,0	13,50		x			x
3/4 - 10	19,05	125	30	25		14,0	11,0	16,50		x			x

x = ab Lager, Zwischenverkauf vorbehalten
o = nur solange Lagervorrat vorhanden
x = normally ex stock
o = available while stocks last

** SSP = Steilspirale
** SSP = quick spiral

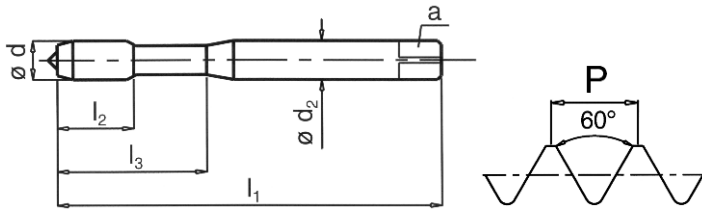
UNF

Unified Feingewinde ANSI B 1.1

Baumaße DIN 2184 Teil 1

Unified Fine Threads ANSI B 1.1

Dimensions DIN 2184 part 1



Katalog Nr. Bezeichnung	Catalogue No. Name	113 269 Nirofix-Z STY/WC	113 369 Nirofix-Z STY/WC	113 268 Nirofix 48 STY/WC	113 368 Nirofix 48 STY/WC										
Toleranz	Tolerance	2BX	2BX	2BX	2BX										
Anschnittform	Chamfer form	B	B	C	C										
Anschnittlänge, Gang für Bohrungsart	Chamfer length, threads For holes	4-5	4-5	2-3	2-3										
Sonderwerkstoff	Special material	rostfreie Stähle, legierte Stähle bis 1.100 N/mm ² Alu <10% Si,GGG, E-Cu stainless steels, alloyed steels up to 1.100 N/mm ² Alu <10% Si,GGG, E-Cu													
Oberfläche	Surface	STY/WC	STY/WC	STY/WC	STY/WC										
Ausführung	Variation	Durchgangsloch 3xD through hole 3xD	Durchgangsloch 3xD through hole 3xD	Sackloch 3xD blind hole 3xD	Sackloch 3xD blind hole 3xD										
Typenbeschreibung ab Seite	Type description from page	Verfügbarkeit Availability													
d	P	Ø	l ₁	l ₂	l ₂	l ₃	d ₂	a							
Gg/1"	mm	mm	mm	mm	mm	mm	mm	mm							
Baumaße DIN 2184, verstärkter Schaft Dimensions DIN 2184, Reinforced shank															
Nr. 10	-	32	04,83	70	14	10	25	6,0	4,9	4,10	x				
1/4	-	28	06,35	80	17	12	30	7,0	5,5	5,50	x				x
5/16	-	24	07,94	90	18	12	35	8,0	6,2	6,90	x				x
3/8	-	24	09,53	100	20	14	39	10,0	8,0	8,50	x				x
Baumaße DIN 2184, Überlaufschaft Dimensions DIN 2184, Reduced shank															
7/16	-	20	11,11	100	22	18		8,0	6,2	9,90		x			
1/2	-	20	12,70	100	20	16		9,0	7,0	11,50		x			x
9/16	-	18	14,29	100	20			11,0	9,0	12,90		x			x
5/8	-	18	15,88	100	22	16		12,0	9,0	14,50		x			x
3/4	-	16	19,05	110	25	20		14,0	11,0	17,50		x			x

x = ab Lager, Zwischenverkauf vorbehalten
o = nur solange Lagervorrat vorhanden
x = normally ex stock
o = available while stocks last

** SSP = Steilspirale
** SSP = quick spiral

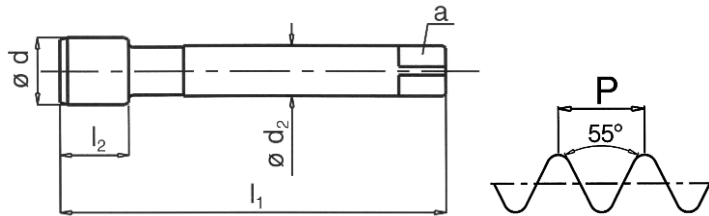
G

Whitworth Rohrgewinde DIN ISO 228

Baumaße DIN 5156

Whitworth Pipe Threads DIN ISO 228

Dimensions DIN 5156



Katalog Nr. Bezeichnung	Catalogue No. Name		114 369 Nirofix-Z STY/WC	114 368 Nirofix 48 STY/WC								
Toleranz	Tolerance		B	C								
Anschnittform	Chamfer form		4-5	2-3								
Anschnittlänge, Gang für Bohrungsart	Chamfer length, threads For holes											
Sonderwerkstoff	Special material		rostfreie Stähle, legierte Stähle bis 1.100 N/mm ² Alu <10% Si,GGG, E-Cu stainless steels, alloyed steels up to 1.100 N/mm ² Alu <10% Si,GGG, E-Cu									
Oberfläche	Surface		STY/WC	STY/WC								
Ausführung	Variation		Durchgangsloch 3xD through hole 3xD	Sackloch 3xD blind hole 3xD								
Typenbeschreibung ab Seite	Type description from page				Verfügbarkeit Availability							
d	P	Ø	l ₁	l ₂	l ₂	d ₂	a					
Gg/1"	mm				SSP**							
Baumaße DIN 5156, Überlaufschaft												
<i>Dimensions DIN 5156, Reduced shank</i>												
G 1/8	28	09,73	90	17	12	7,0	5,5	8,80		x		x
G 1/4	19	13,16	100	20	14	11,0	9,0	11,80		x		x
G 3/8	19	16,66	100	22	18	12,0	9,0	15,25		x		x
G 1/2	14	20,96	125	25	18	16,0	12,0	19,00		x		x
G 3/4	14	26,44	140	28	22	20,0	16,0	24,50		x		x

** SSP = Steilschneide
** SSP = quick spiral

x = ab Lager, Zwischenverkauf vorbehalten
o = nur solange Lagervorrat vorhanden
x = normally ex stock
o = available while stocks last

Weitere Sonderprospekte sind verfügbar, bitte anfordern.

Further special literature is available on request.



Wir beraten Sie gerne kompetent und objektiv bei der Lösung Ihrer Aufgabenstellungen rund um das Thema Gewindefertigung. Unser Gesamtkatalog „Gewindeschneiden & Lehren“ enthält auf über 250 Seiten interessante technische Informationen. Bitte fordern Sie den Katalog an.

We will be glad to competently support you solving your threading problems. Our comprehensive catalogue "Thread Cutting & Gauges" offers a lot of technical information on more than 250 pages. Please ask for it.

Unsere für Sie zuständige Vertretung:
Our representative for your area:

Made in GERMANY seit 1867

HAHNREITER GEWINDETECHNIK

Wilh. Becker GmbH & Co. KG · Hahnreiter Gewindetechnik

Auf dem Knapp 34 Telefon: +49 2191 378-0 E-mail: info@hahnreiter.de
D-42855 Remscheid Telefax: +49 2191 378-78 Internet: www.hahnreiter.de